

Tutorial FTP

Tutorial ten prezentuje jak w szybki i prosty sposób umieścić pliki na serwerze FTP. Przeprowadzimy Państwa przez proces konfiguracji konta ftp krok po kroku.

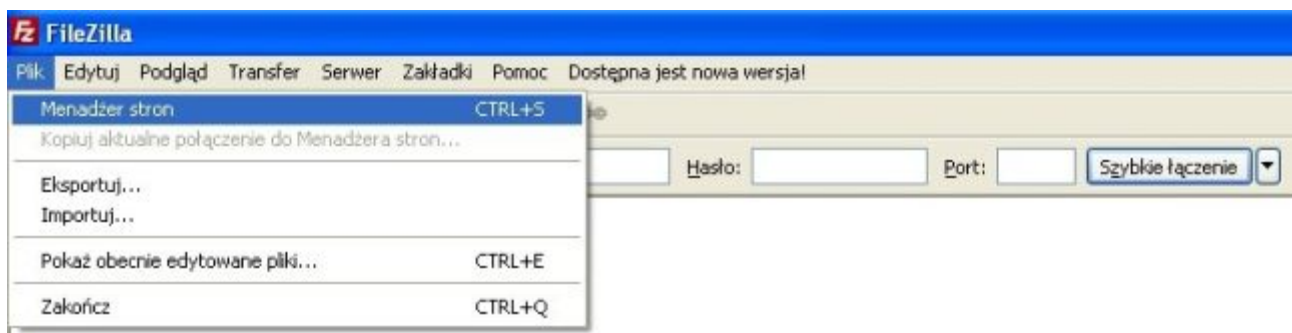
1. Krok

Aby wrzucić pliki na serwer ftp konieczne jest zainstalowanie na komputerze programu zwanego klientem ftp np.: Total Comander, File Zilla. Polecamy Państwu darmowy program FileZilla FTP Client który można pobrać ze strony producenta <http://filezilla-project.org/download.php>.



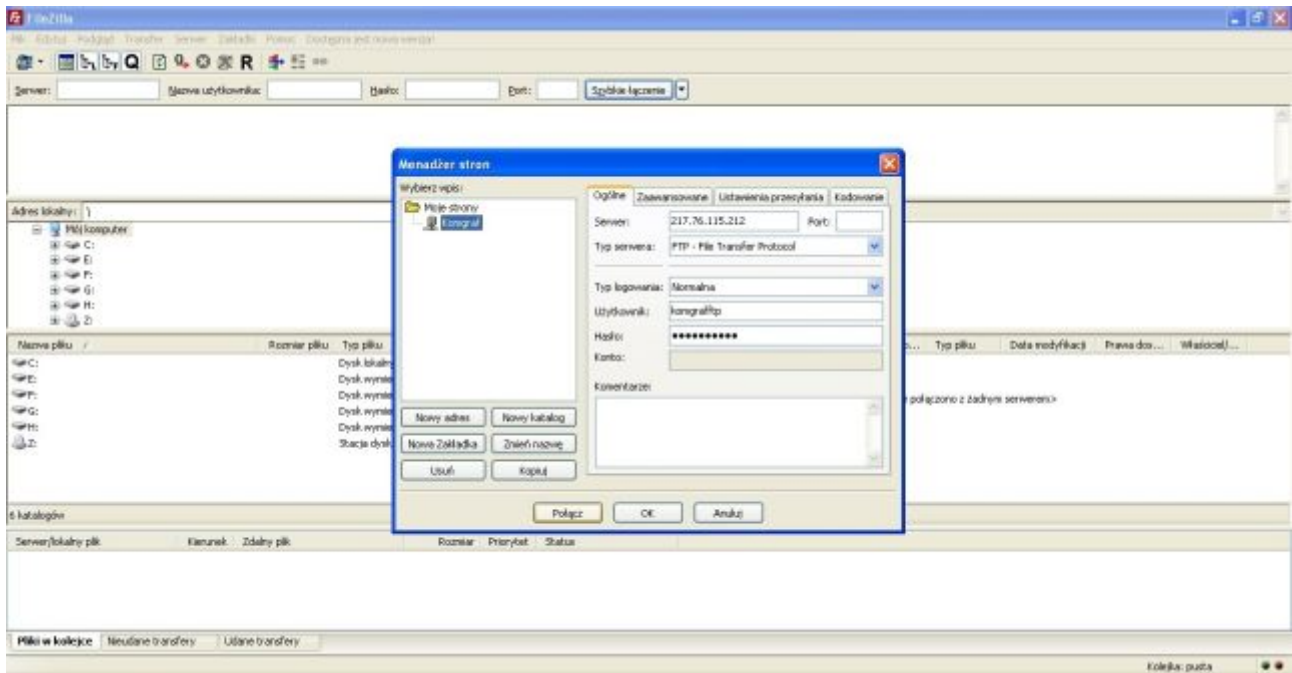
2. Krok (konfiguracja konta)

Po zainstalowaniu klienta FTP przechodzimy do procesu konfiguracji konta FTP. Po uruchomieniu programu FileZilla FTP Client przechodzimy do Menadżera stron wybierając z menu górnego kolejno opcje: Plik → Menadżer stron lub za pomocą skrótu klawiaturowego wciskając konfigurację przycisków (Ctrl + S)



3. Krok (konfiguracja konta)

Po wykonaniu drugiego kroku otwiera się okno Menadżer stron które jest odpowiedzialne za wprowadzanie nowych połączeń FTP. Tworzymy nowe połączenie naciskając przycisk Nowy adres. Nowe połączenie nazywamy Komgraf, a następnie wprowadzamy kolejne dane do odpowiednich okienek (po prawej stronie):



Serwer – ftp.komgraf.pl

Typ serwera – FTP - File Transport Protocol

Typ logowania – Normalna

Użytkownik – komgrafftp

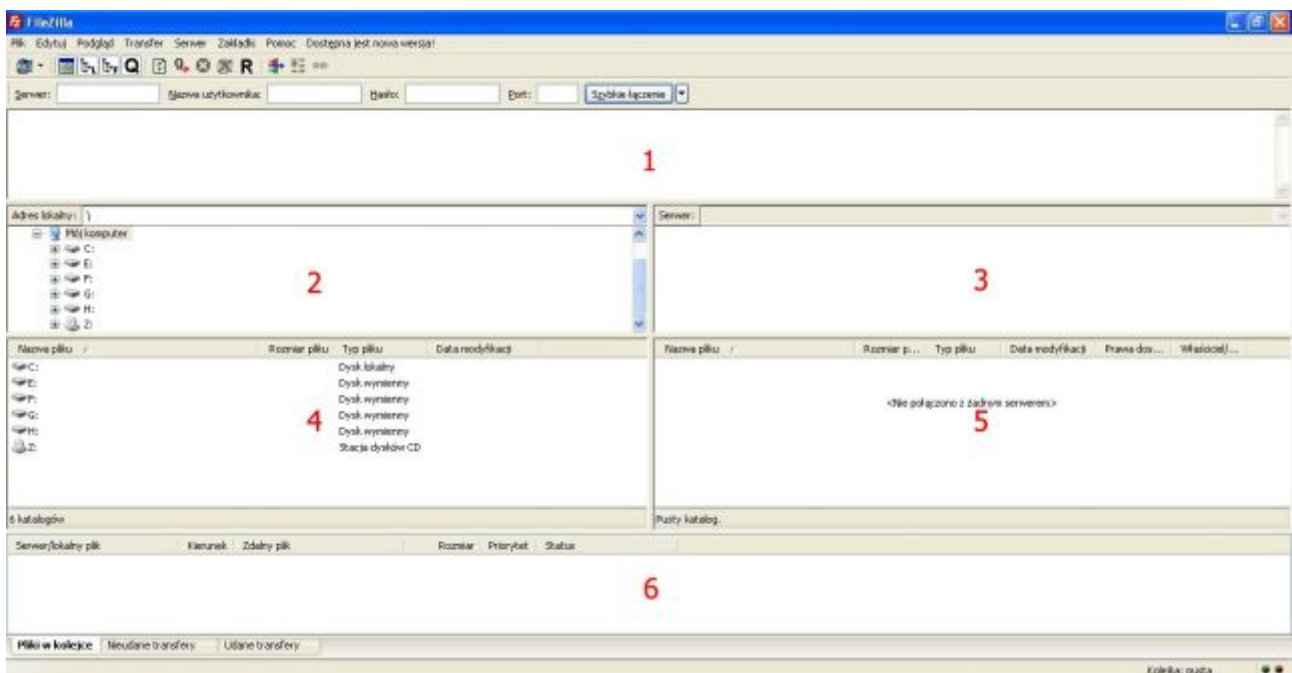
Hasło – komgrafftp

Po wpisaniu odpowiednich danych naciskamy przycisk **Połącz**

W tym momencie zapisaliśmy, i automatycznie otworzyliśmy stworzone połączenie, czyli dostęp do FTP firmy Komgraf.

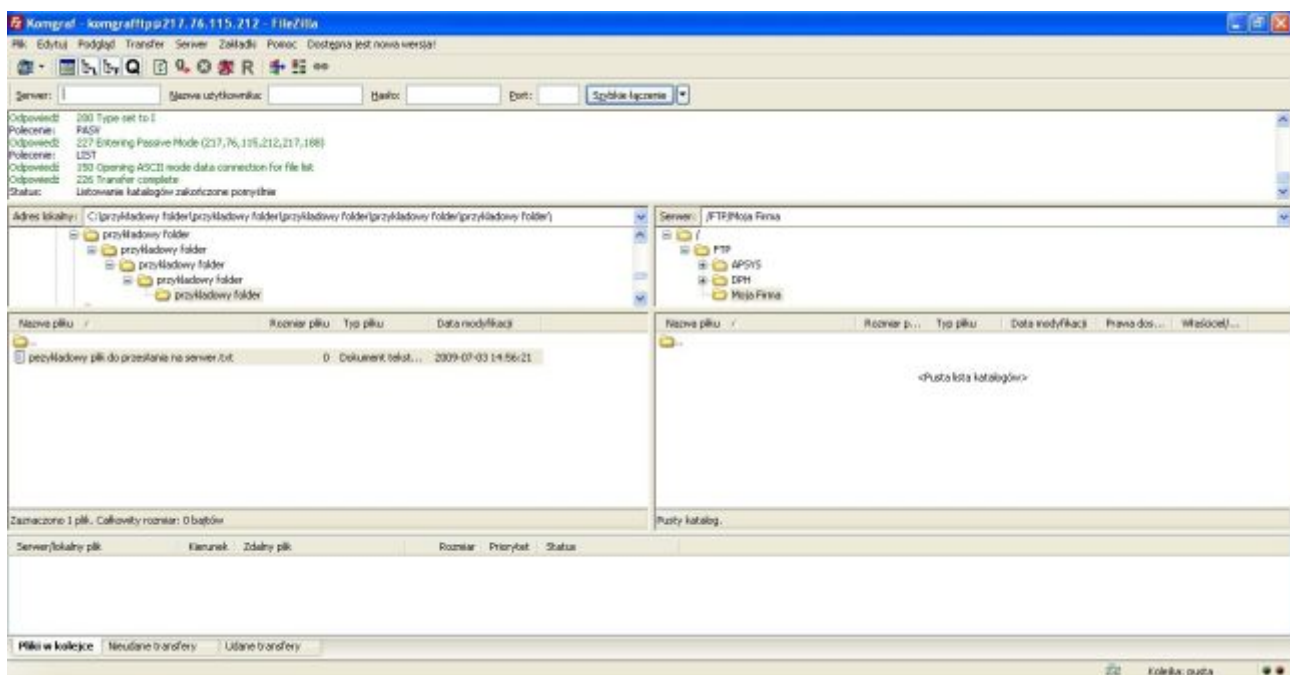
4. Krok (przerzucanie plików z komputera na serwer FTP)

Mając już otworzone połączenie, widzimy w oknie numer 5 katalogi znajdujące się na serwerze FTP, natomiast w oknie numer 4 widzimy dyski, katalogi i pliki z naszego komputera.



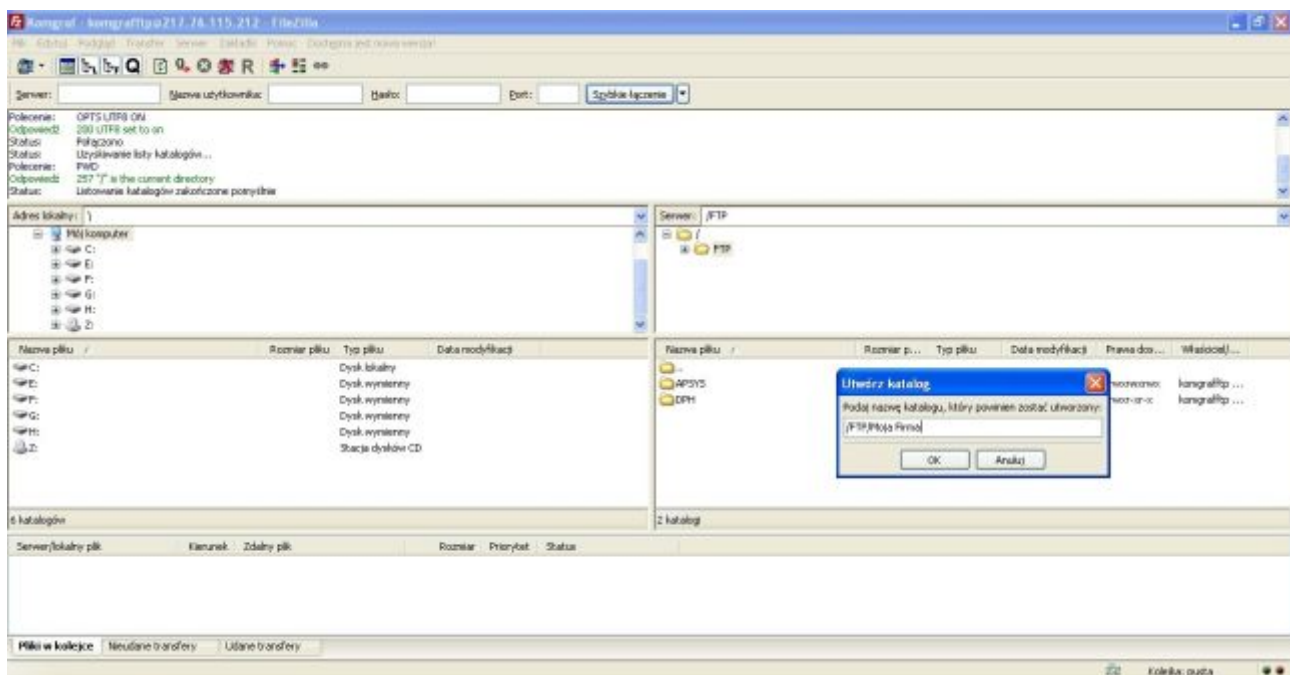
5. Krok

Przechodzimy (w oknie numer 4) do lokalizacji pliku który chcemy umieścić na serwerze.



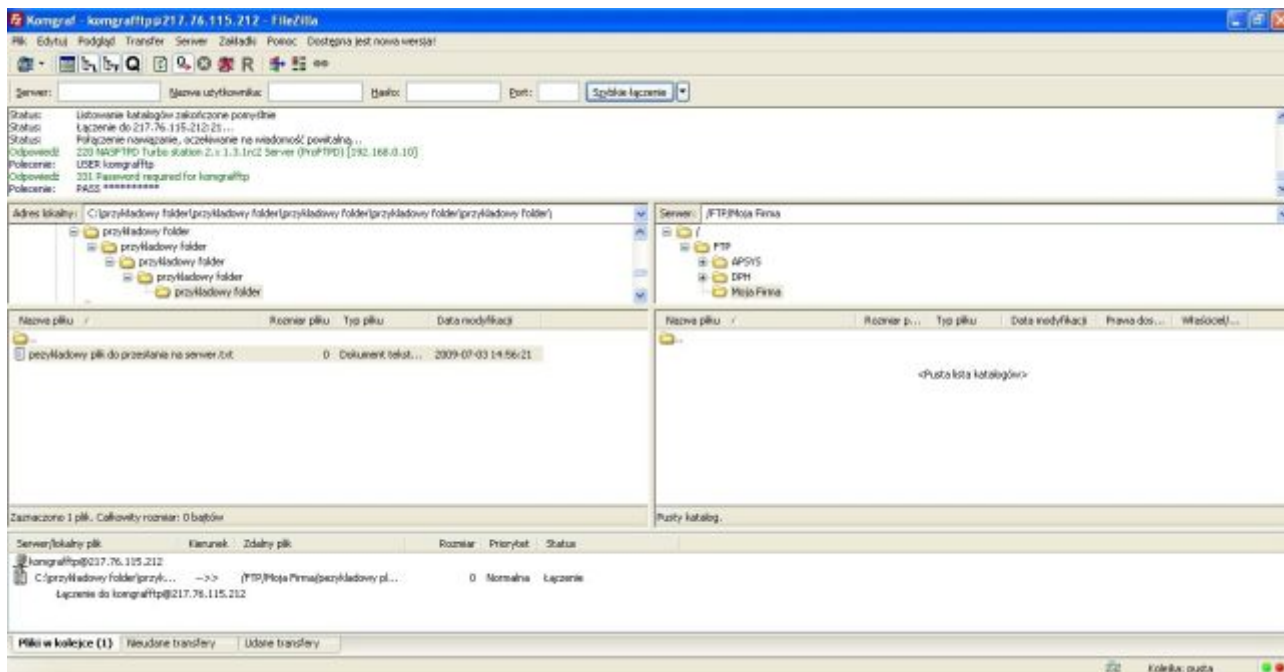
6. Krok

W oknie numer 5 wchodzimy w katalog FTP i tworzymy nowy katalog z nazwą firmy (np.:Moja firma) wciskając prawy przycisk myszki i wybierając opcję Utwórz katalog. Wchodzimy w utworzony przez nas katalog.



7. Krok

W oknie numer 4 zaznaczamy plik który chcemy przesłać na serwer (jeśli jest więcej niż jeden plik, możemy zaznaczyć je, klikając lewym przyciskiem myszki z jednocześnie wciśniętym przyciskiem CTRL) a następnie przeciągamy go do okna numer 5.



8. Krok

Właśnie w tym momencie rozpoczęliśmy transfer plików z naszego komputera na serwer firmy Komgraf. Możemy śledzić proces transferu pliku w oknie numer 6 gdzie w procentach wyświetlany jest stan przesyłu danych. Jeśli plik osiągnął 100% i pojawił się w oknie numer 5 z takim samym rozmiarem oznacza to że plik został przesłany prawidłowo. Jeśli nie to trzeba powtórzyć krok numer 7.

